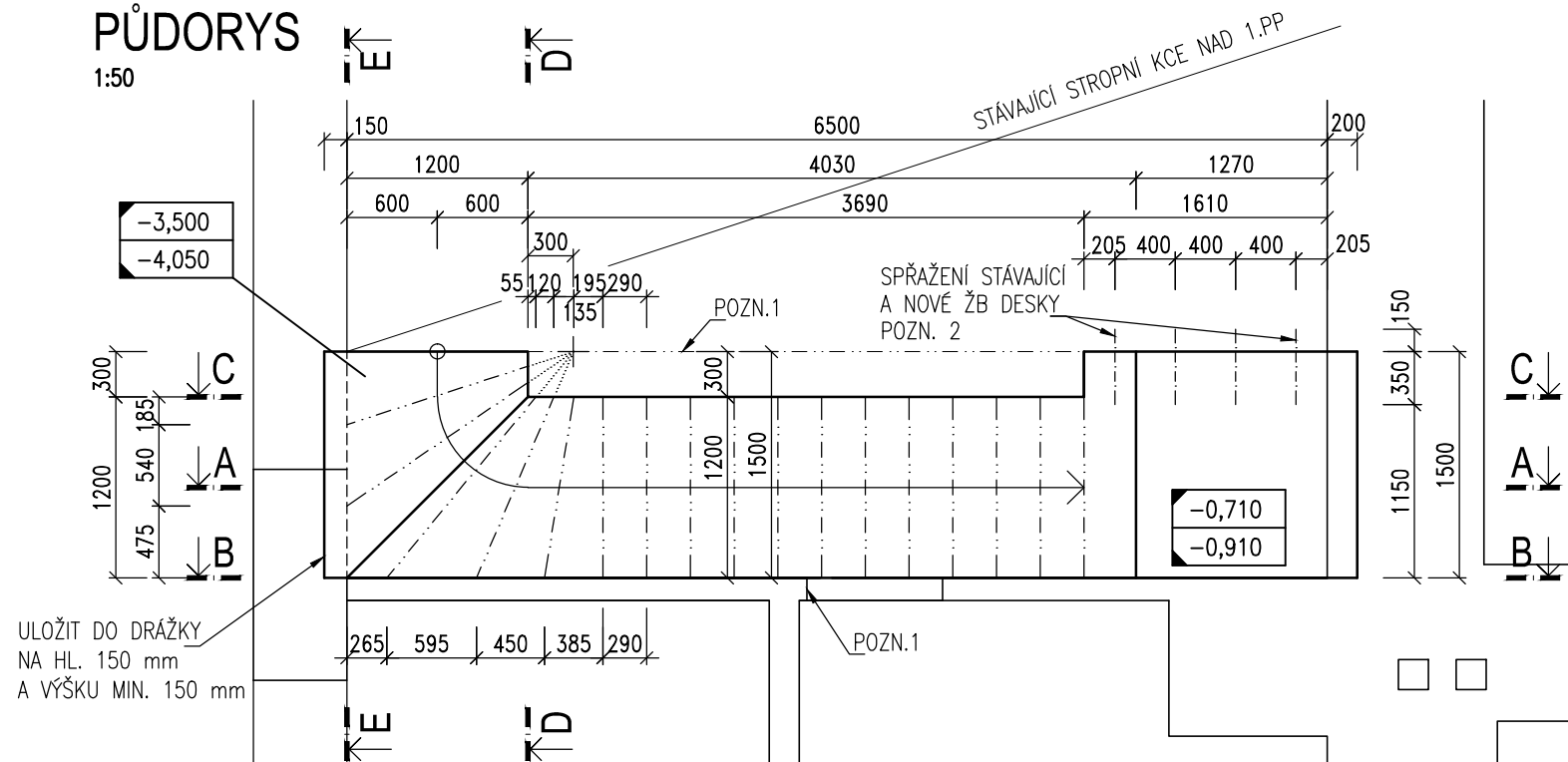
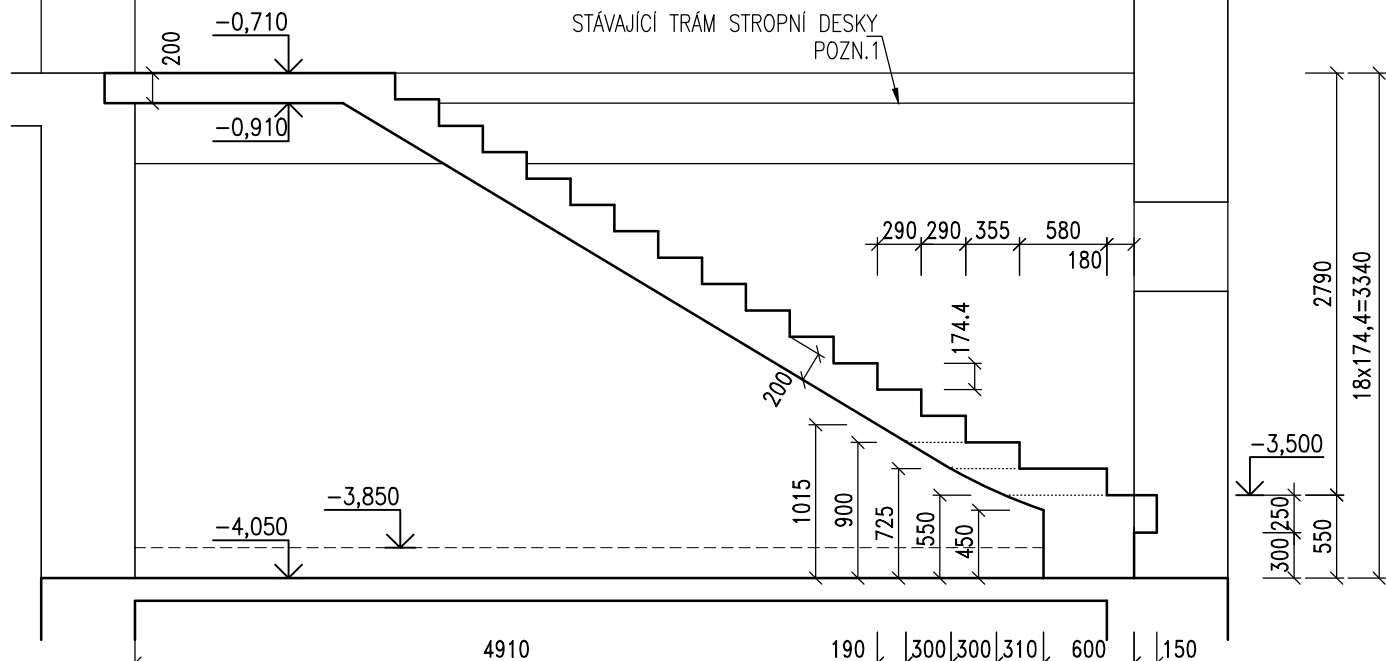


PŪDORYS

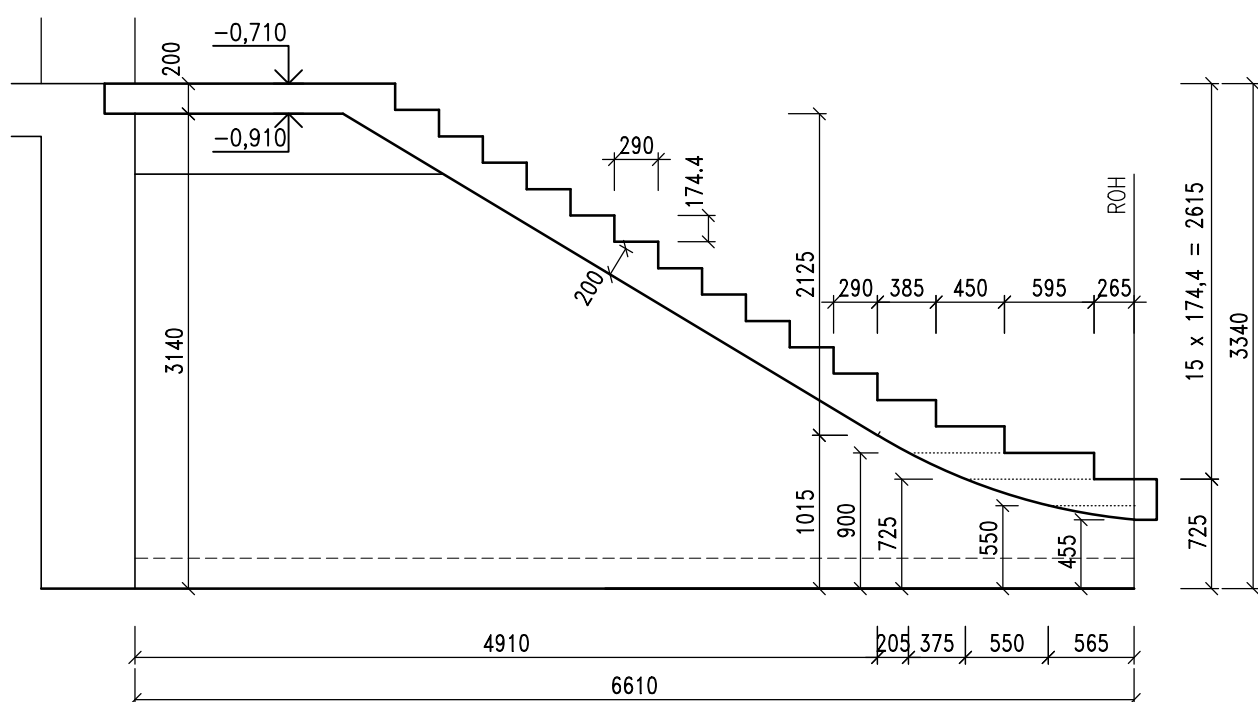
1:5



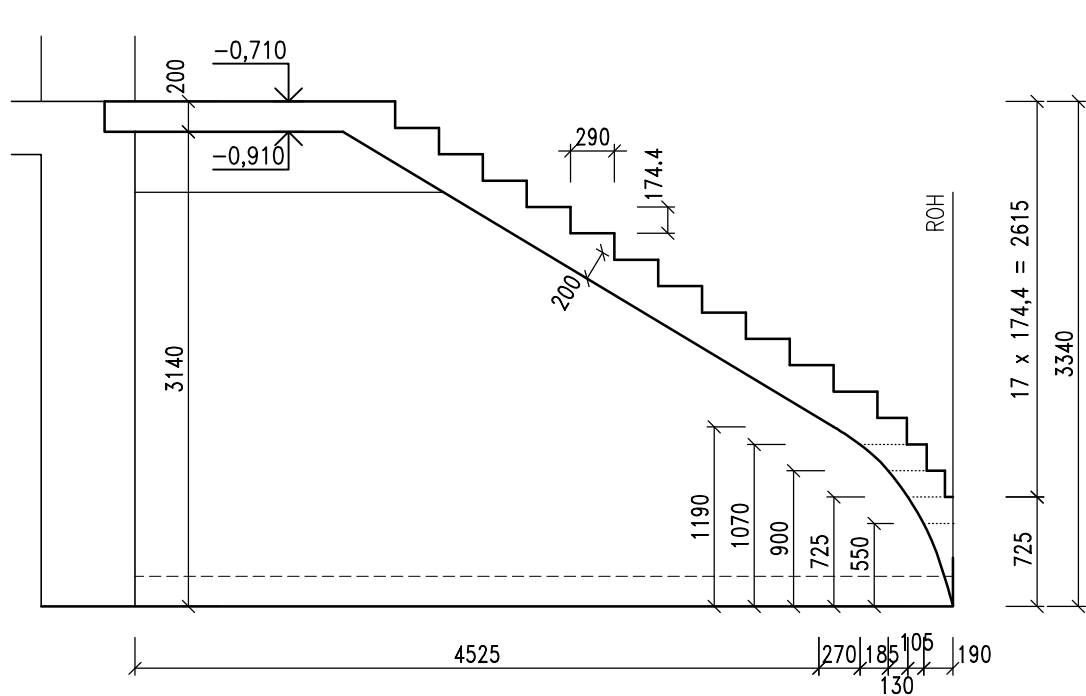
1:50



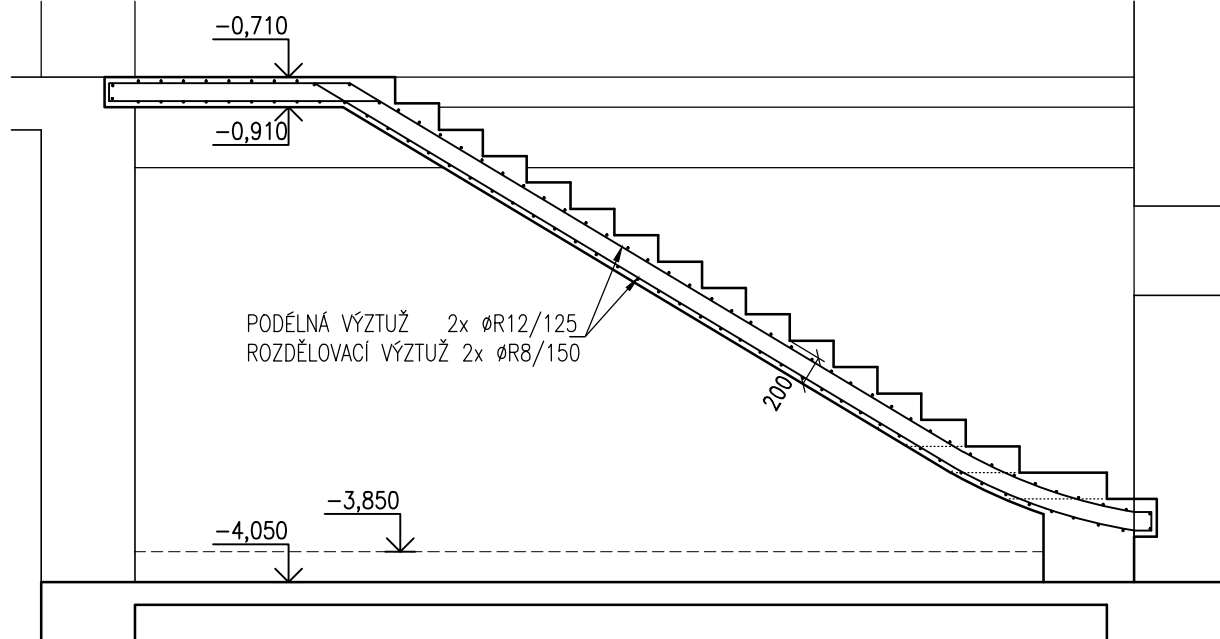
1:50



1:50

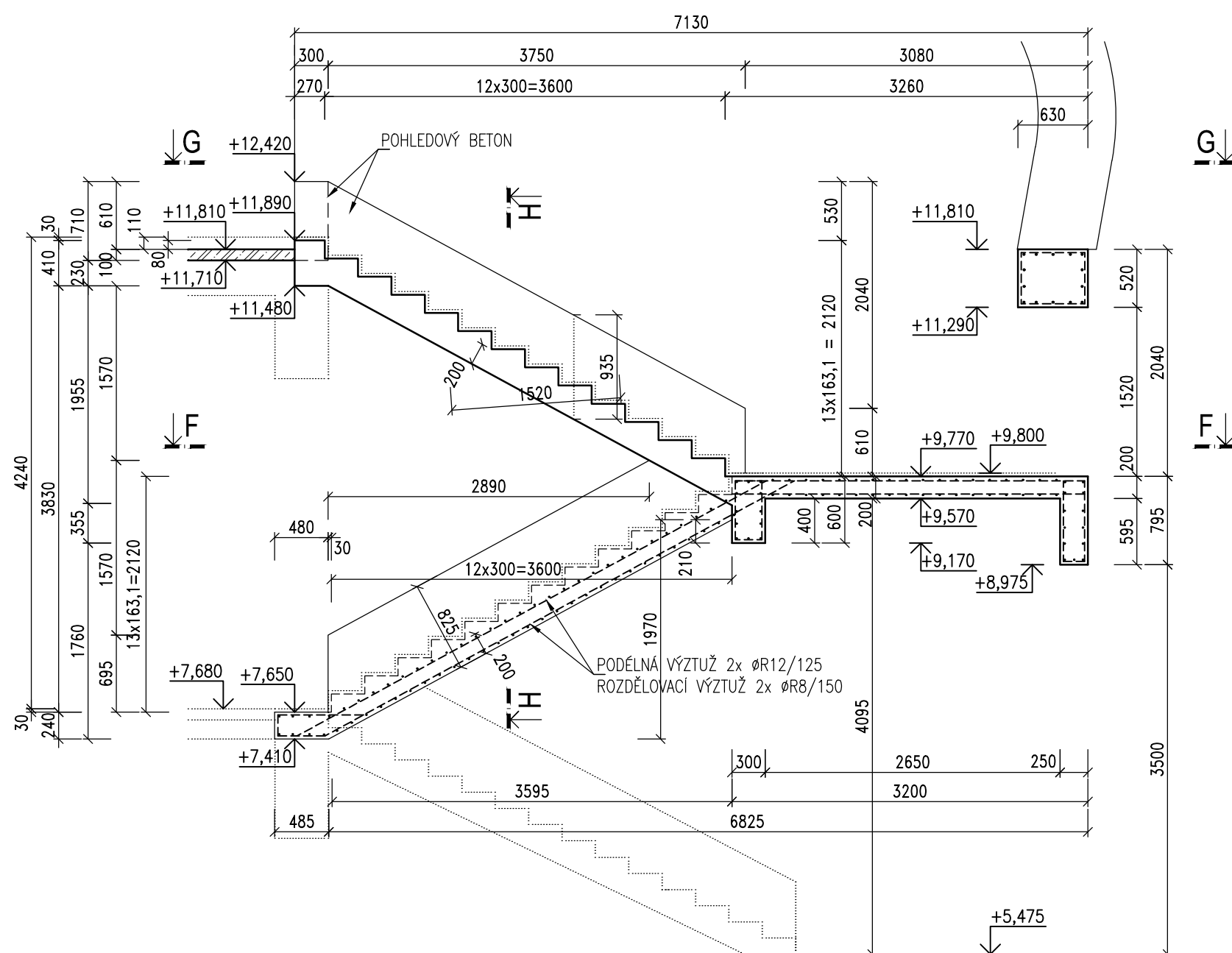


1:50

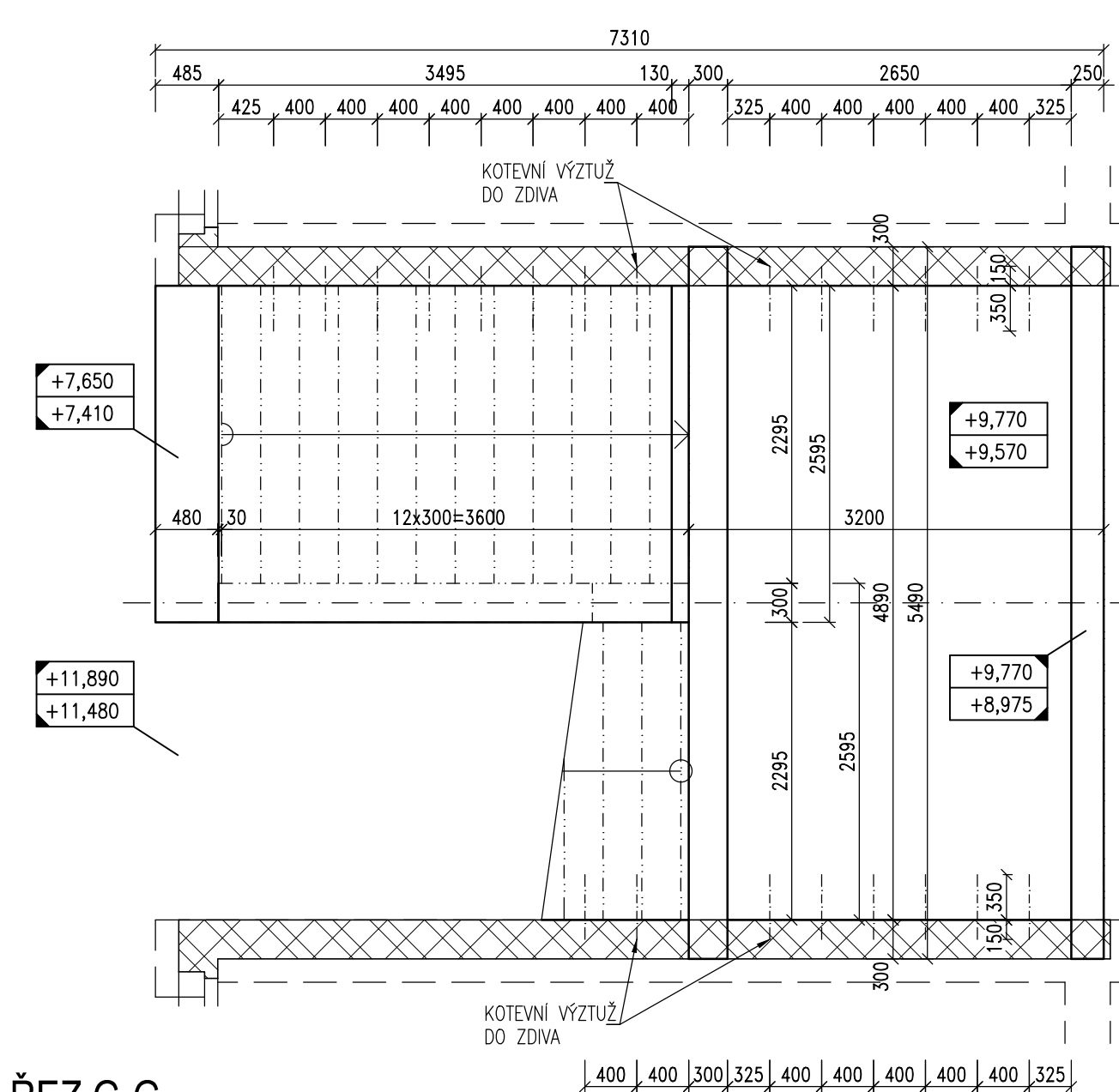


PŮDORYS

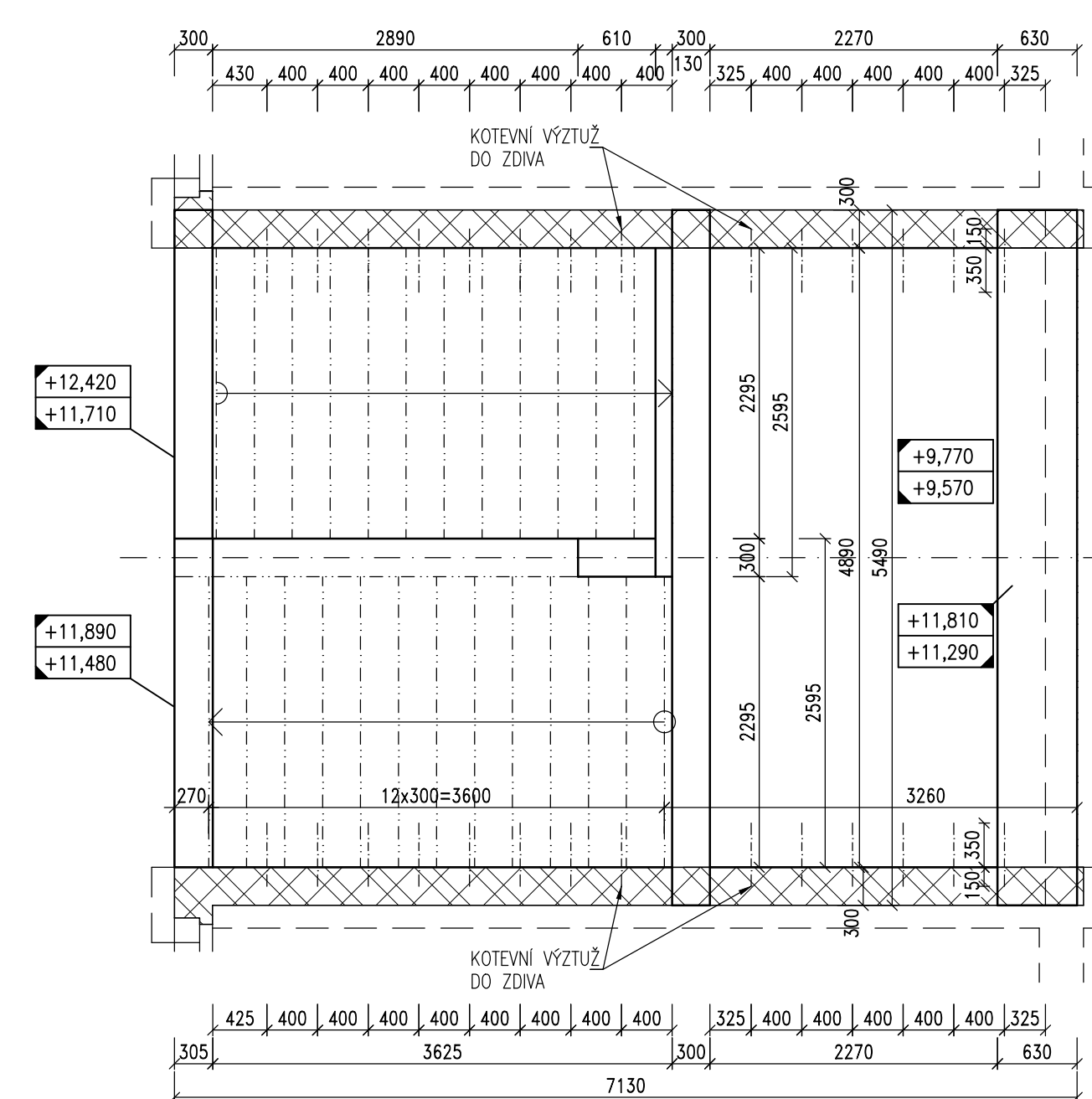
1:50



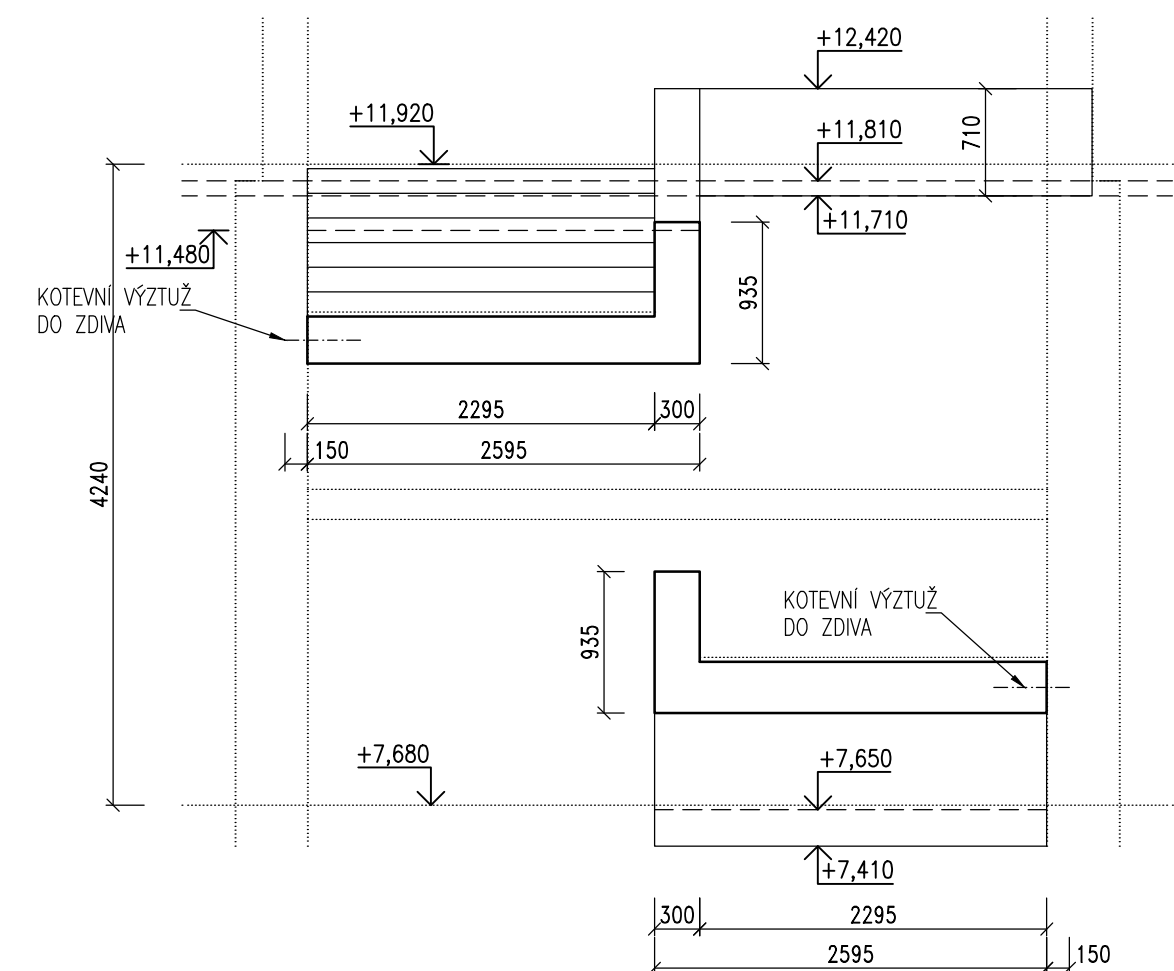
1:50



1:50



1:50



NAVRŽENO DLE ČSN EN 1992-1-1

VÝZTUŽ B500 B


POZN.1 PŘED VYŘÍZNUTÍM OTVORU PRO SCHODIŠTĚ JE NUTNÉ OVĚŘIT POLOHU TRÁMŮ STÁVAJÍCÍHO STROPU

– KOTEVNÍ VÝZTUŽ ZALEPIT DO ZDIVA NA HLOUBKU 150 mm POD ÚHEM 10° STAVEBNÍM LEPIDLEM

PEVNOSTI MIN. 10 MPa

– VIDITELNÉ PLOCHY PROVÉST V KVALITĚ POHLEDOVÉHO BETONU PB2

- SCHODIŠŤOVÉ STUPNĚ MUSÍ BÝT BETONOVÁNY ZÁROVEŇ S NOSNOU DESKOU

Hlavní inženýr projektu	Zodpovědný projektant	Vypracoval	 HURYTA[®] STATIKA A PROJEKTOVÁNÍ STAVĚB BRNO, STAŘKOVÁ 557/18a tel.: +420 5414 02711 e-mail: ihuryta@huryta.cz
Ing. arch. David Títz	Ing. Ladislav Huryta	Ing. Zdeňka Horáková	
Stavebník: Krajský úřad Jihomoravského kraje, Žerotínovo nám. 3/5, 602 00 Brno Místo: Terezy Novákové 936/2, 621 00 Brno-Řečkovice Název stavby: Modernizace přírodovědných učeben a laboratoří			Formát 6/A4 Datum 11/2014 Účel dokumentace DPS Číslo zakázky 1106/168
Stavební objekt: Obsah KONSTRUKCE VNITŘNÍCH SCHODIŠŤ			STAVEBNĚ KONSTRUKČNÍ ŘEŠENÍ Měřítko 1:50 Číslo výkresu D12.02